

MHD Анкер для пустотелых конструкций

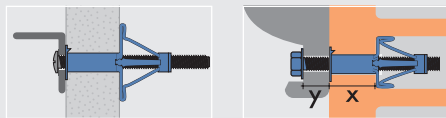


Свойства

- Быстрый и простой монтаж при помощи установочного инструмента
- Поставляется в собранном виде (винт вкручен)
- Комбинированная головка винта для всех типов насадок
- Увеличенная несущая способность и надежность
- Сквозной монтаж

Применение:

светильники, картины, небольшие настенные полки, лёгкие зеркала, рейки

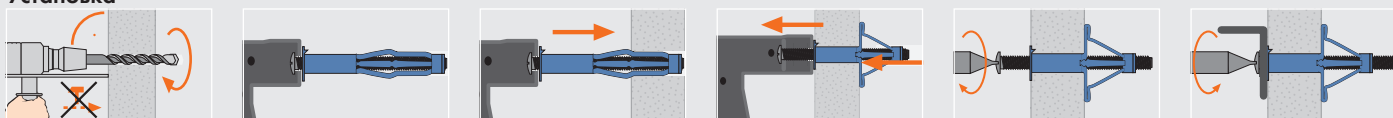


Технические данные

	Гипсокартон d = 12,5 мм, вырыв (Н)	ДСП d = 13 мм, вырыв (Н)	Цементноволокнистая плита d = 12 мм, вырыв (Н)	Пустотелый кирпич, вырыв (Н)
M4	150	200	350	-
M5	180	250	400	-
M6	200	280	420	700
M8	200	300	450	700

Нагрузки рекомендуемые; коэффициент безопасности 3 / 10 Н ≈ 1 кг

Установка



MHD-S Анкер для пустотелых конструкций



Арт. №	Тип	Метрическая резьба	Длина (мм)	Диаметр отверстия (мм)	Толщина приклеиваемого материала x (мм)	макс. толщина приклеиваемой детали y (мм)	Упаковка (шт.) ¹⁸⁾	Количество в коробке (шт.) ²²⁾	Количество на паллете (шт.) ²³⁾
1870140	4x20/8 (XS)	M4	25	8	0-8	12	100 ⁰¹⁾	2400 ²²⁾	57600
1870141	4x32/13	M4	41	8	3-13	16	100 ¹¹⁾	1200 ²²⁾	28800
1870142	4x46/18	M4	54	8	3-18	23	100 ¹¹⁾	1200 ²²⁾	28800
1870143	4x46/24	M4	54	8	16-24	16	100 ¹¹⁾	1200 ²²⁾	28800
1870144	4x59/42	M4	67	8	32-42	16	100 ²¹⁾	900 ²²⁾	21600
1870161	5x37/15	M5	45	10	5-15	20	100 ¹¹⁾	1200 ²²⁾	28800
1870162	5x52/21	M5	60	10	5-21	24	100 ²¹⁾	900 ²²⁾	21600
1870163	5x65/34	M5	74	10	16-34	16	100 ³¹⁾	600 ²²⁾	14400
1870164	5x80/50	M5	89	10	32-50	26	100 ⁴¹⁾	300 ¹²⁾	7200
1870181	6x37/15	M6	45	12	5-15	16	100 ²¹⁾	900 ²²⁾	21600
¹⁸⁾ 1870182	6x52/21	M6	60	12	5-21	24	100 ³¹⁾	600 ¹²⁾	14400
1870183	6x65/34	M6	74	12	16-34	26	100 ⁴¹⁾	300 ¹²⁾	7200
1870184	6x80/50	M6	88	12	32-50	26	100 ⁵¹⁾	300 ¹²⁾	7200
1870191	8x37/15	M8	45	13	5-15	20	100 ³¹⁾	600 ²²⁾	14400
¹⁸⁾ 1870192	8x55/21	M8	65	13	5-21	25	100 ⁴¹⁾	300 ¹²⁾	7200
1870193	8x65/34	M8	75	13	16-34	25	100 ⁴¹⁾	300 ¹²⁾	7200
1870194	8x80/50	M8	90	13	32-50	30	100 ⁵¹⁾	300 ²²⁾	7200

¹⁸⁾ Для применения в пустотелом кирпиче

MHD Анкер для пустотелых конструкций без винта



Арт. №	Тип	Метрическая резьба	Длина (мм)	Толщина приклеиваемого материала x (мм)	Упаковка (шт.) ¹⁸⁾	Количество в коробке (шт.) ²²⁾	Количество на паллете (шт.) ²³⁾
1870041	4x32/13	M4	32	3-13	100 ¹¹⁾	1200 ²²⁾	28800
1870042	4x46/18	M4	46	3-18	100 ¹¹⁾	1200 ²²⁾	28800
1870043	4x46/24	M4	46	16-24	100 ¹¹⁾	1200 ²²⁾	28800
1870044	4x59/42	M4	59	32-42	100 ²¹⁾	900 ²²⁾	21600
1870061	5x37/15	M5	37	5-15	100 ¹¹⁾	1200 ²²⁾	28800
1870062	5x52/21	M5	52	5-21	100 ²¹⁾	900 ²²⁾	21600
1870063	5x65/34	M5	65	16-34	100 ³¹⁾	600 ²²⁾	14400
1870081	6x37/15	M6	37	5-15	100 ²¹⁾	900 ²²⁾	21600
1870082	6x52/21	M6	52	5-21	100 ³¹⁾	600 ²²⁾	14400
1870083	6x65/34	M6	65	16-34	100 ⁴¹⁾	300 ¹²⁾	7200
1870091	8x37/15	M8	37	5-15	100 ³¹⁾	600 ²²⁾	14400
1870092	8x55/21	M8	55	5-21	100 ⁴¹⁾	300 ¹²⁾	7200
1870093	8x65/34	M8	65	16-34	100 ⁴¹⁾	300 ¹²⁾	7200

Для SR-H, SR-O, SR-L и резьбовой шпильки

Арт. №	Описание	Упаковка (шт.)
1870502	M4-M6	1

MHD-WZ Инструмент для установки MHD-S M4-M6


Арт. №	Описание	Упаковка (шт.)
1870503	M4-M6 (проф.)	1

MHD-WZ Инструмент для установки MHD-S M4-M6 (проф.)


Арт. №	Описание	Упаковка (шт.)
1870504	M4-M8	1

MHD-WZ Инструмент для установки MHD-S M4-M8


Арт. №	Метрическая резьба	Длина (мм)	Упаковка (шт.) FS	Количество в коробке (шт.) SK
1871542	M4	40	100 11	1200 22
1871553	M5	45	100 11	1200 22
1871554	M5	60	100 21	900 22
1871556	M5	70	100 31	600 22
1871563	M6	40	100 21	900 22
1871566	M6	60	100 31	600 22

SR-H Винт с крючком, оцинкованный


Арт. №	Метрическая резьба	Длина (мм)	Упаковка (шт.) FS	Количество в коробке (шт.) SK
1871342	M4	40	100 11	1200 22
1871353	M5	45	100 21	900 22
1871354	M5	60	100 31	600 22
1871356	M5	70	100 31	600 22
1871363	M6	40	100 21	900 22
1871366	M6	60	100 31	600 22

SR-O Винт с ушком, оцинкованный


Арт. №	Метрическая резьба	Длина (мм)	Упаковка (шт.) FS	Количество в коробке (шт.) SK
1871442	M4	40	100 11	1200 22
1871453	M5	45	100 11	1200 22
1871454	M5	60	100 21	900 22
1871463	M6	40	100 21	900 22
1871466	M6	60	100 31	600 22

SR-L Винт угловой, оцинкованный


Арт. №	Упаковка (шт.)	Описание	Упаковка (шт.)	Количество на паллете
1870011	50 x M4x25 (1870140) 50 x M4x41 (1870141) 50 x M4x54 (1870142) 25 x M5x60 (1870162) 25 x M5x74 (1870163) 25 x M6x60 (1870182) 25 x M6x88 (1870184)	MHD-KO	1	16

Инструмент для установки (1870503) - 1 шт.
System-case 1-1 шт.

MHD-KO набор в System-case


40 x 30 x 10 cm

